

ОСЕНЬ

РЕБЁНОК ДОЛЖЕН ЗНАТЬ

ПРЕДМЕТЫ: ОСЕНЬ, СЕНТЯБРЬ, ОКТЯБРЬ, НОЯБРЬ, МЕСЯЦ, ВРЕМЯ ГОДА, ЛИСТОПАД, ДОЖДИ, ТУМАН, СЫРОСТЬ, НЕНАСТЬЕ, ТУЧИ, ОТЛЁТ, УРОЖАЙ, САД, ДЕРЕВЬЯ, КУСТЫ, ЗАМОРОЗКИ, ЛИСТЬЯ, ЛЕС, ОВОЩИ, ФРУКТЫ, ПТИЦЫ, СЛЯКОТЬ, ОЗИМЬ, ПОГОДА, МГЛА, НЕБО, ПОРА.

ДЕЙСТВИЯ: ПАДАЮТ, ОСЫПАЮТСЯ, ЛЕТЯТ, ШУРШАТ, ШЕЛЕСТЯТ, НАСТУПАЕТ, ПРИХОДИТ, ПРОЩАЮТСЯ, ХМУРИТСЯ, УЛЕТАЮТ, ПОКИДАЮТ, УБИРАЮТ, СОБИРАЮТ, СРЫВАЮТ, ВЫКАПЫВАЮТ, ГОТОВЯТСЯ, СОХНУТ, ЖЕЛТЕЮТ, ВЯНУТ, МОРОСИТ.

ПРИЗНАКИ: РАННЯЯ, ПОЗДНЯЯ, ЗОЛОТАЯ, ГРУСТНАЯ, УНЫЛАЯ, ПРОЩАЛЬНАЯ, ТУМАННЫЙ, УВЯДШИЕ, ДАЛЬНИЙ, ТРУДНЫЙ, БОГАТЫЙ, ДЛИННАЯ, КОРОТКИЙ, ЧАСТЫЙ, РЕДКИЙ, ХМУРАЯ, НЕНАСТНАЯ, СЫРАЯ, БАГРЯНАЯ, ГОЛЫЕ, ПЕЧАЛЬНАЯ, ДИВНАЯ.



*Подчеркнутые слова для детей подготовительной группы.

РЕБЁНОК ДОЛЖЕН УМЕТЬ

ПОДБИРАТЬ ПРИЗНАКИ:

ОСЕНЬ (КАКАЯ?) – РАННЯЯ, ЗОЛОТАЯ, ПОЗДНЯЯ, ГРУСТНАЯ, ДОЖДЛИВАЯ, СЫРАЯ, ХОЛОДНАЯ...

ДОЖДЬ (КАКОЙ?) – МЕЛКИЙ, МОРОСЯЩИЙ, ХОЛОДНЫЙ, ЧАСТЫЙ, КОРОТКИЙ, УНЫЛЫЙ, СИЛЬНЫЙ...

ДЕРЕВЬЯ(КАКИЕ?), ПОГОДА(КАКАЯ?), НЕБО(КАКОЕ?)...



ПОДБИРАТЬ ДЕЙСТВИЯ:

ОСЕНЬ – ПРИХОДИТ, НАСТУПАЕТ, НАВОДИТ ГРУСТЬ...

ДОЖДЬ – ЛЬЁТ, МОРОСИТ, ИДЁТ, НАКРЫВАЕТ...

ЛИСТЬЯ – КРАСНЕЮТ, ЖЕЛТЕЮТ, ОПАДАЮТ, ШУРШАТ...



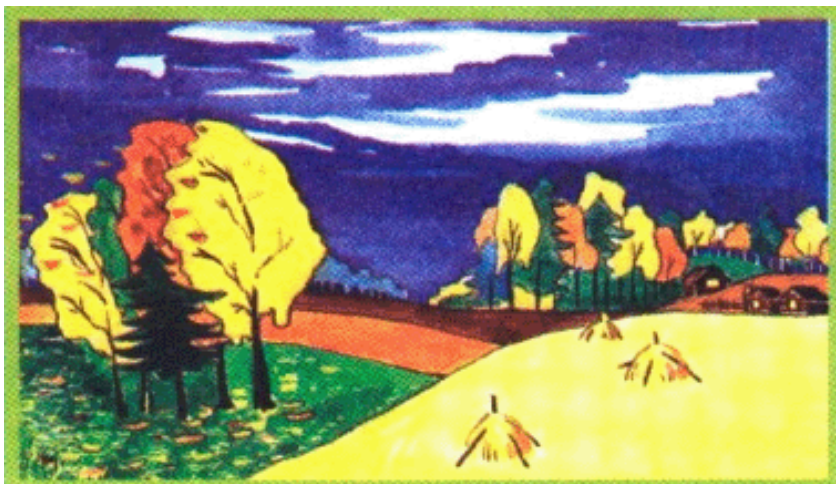
ПОДБИРАТЬ ПРЕДМЕТЫ К ПРИЗНАКАМ:

ОСЕННИЙ – ДЕНЬ, ВЕЧЕР, ДОЖДЬ, ВЕТЕР, ЛЕС...

ОСЕННЯЯ – ПОГОДА, НОЧЬ, НЕПОГОДА, ОДЕЖДА, СЫРОСТЬ...

ОСЕННЕЕ – НЕБО, ПАЛЬТО, ДЕРЕВО, НЕНАСТЬЕ...

ОСЕННИЕ – КАНИКУЛЫ, ЛИСТЬЯ, ПЕРЧАТКИ, ЗАМОРОЗКИ...



ВМЕСТЕ С РЕБЁНКОМ:

СХОДИТЕ НА ПРОГУЛКУ В ОСЕННИЙ ЛЕС И СОСТАВЬТЕ РАССКАЗ ПРО ОСЕНЬ ПО ПЛАНУ:

- ПОСЛЕ КАКОГО ВРЕМЕНИ ГОДА НАСТУПАЕТ ОСЕНЬ?
- НАЗОВИТЕ ОСЕННИЕ МЕСЯЦЫ
- ЧТО ПРОИСХОДИТ ОСЕНЬЮ В ПРИРОДЕ, В ЖИЗНИ ЗВЕРЕЙ И ПТИЦ?
- ЧЕМ ЗАНИМАЮТСЯ ЛЮДИ В ПОЛЯХ, САДАХ И ОГОРОДАХ?
- КАКУЮ ОДЕЖДУ И ОБУВЬ НОСЯТ ОСЕНЬЮ? ПОЧЕМУ?
- КАКИЕ ПРАЗДНИКИ ОТМЕЧАЮТ ОСЕНЬЮ?

ПРОЧТИТЕ РЕБЁНКУ СТИХИ ОБ ОСЕНИ:

А.С. ПУШКИН, «УНЫЛАЯ ПОРА! ОЧЕЙ ОЧАРОВАНИЕ...».

«УЖ НЕБО ОСЕНЬЮ ДЫШАЛО...».

Ф.И. ТЮТЧЕВ, «ЕСТЬ В ОСЕНИ ПЕРВОНАЧАЛЬНОЙ...».

А.Н. ПЛЕЩЕЕВ, «ОСЕНЬ НАСТУПИЛА, ВЫСОХЛИ ЦВЕТЫ...».

А.А. ФЕТ, «ОСЫПАЛ ЛЕС СВОИ ВЕРШИНЫ...».

А.К. ТОЛСТОЙ, «ОСЕНЬ! ОБСЫПАЕТСЯ ВЕСЬ НАШ БЕДНЫЙ САД...».

ОТГАДАЙТЕ ЗАГАДКИ ОБ ОСЕНИ:

ПУСТЫ ПОЛЯ, МОКНЕТ ЗЕМЛЯ
ДОЖДЬ ПОЛИВАЕТ. КОГДА ЭТО БЫВАЕТ?

КРАСА ПО ЛЕСУ ГУЛЯЕТ
И ДЕРЕВЬЯ РАЗДЕВАЕТ.

ВСЕ ДЕРЕВЬЯ ОБЛЕТЕЛИ,
ЗЕЛЕНЕЮТ ТОЛЬКО ЕЛИ,
ДНЁМ И НОЧЬЮ ДОЖДИК ЛЬЁТ
ГРЯЗЬ И ЛУЖИ У ВОРОТ.

